

Die Bedienungselemente von Windows

(Bezeichnungen und Funktionen)

Dietmar Grätzer

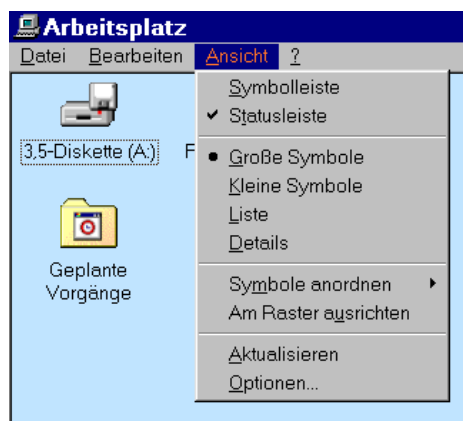
30. Januar 2011

Die Beschäftigung mit dem PC macht es erforderlich, dass man sich einige Begriffe aneignen muß. Nur so ist es möglich, Erläuterungen zu verstehen oder Anleitungen auszuführen. Die folgende Zusammenstellung enthält eine Beschreibung der wichtigsten Bedienungselemente unter dem Betriebssystem WINDOWS.

Die Bezeichnungen sind weitgehend unabhängig von der WINDOWS-Version, jedoch kann das optische Erscheinungsbild anders aussehen.

Menüs

Menüs enthalten eine Auswahl von Befehlen oder Einstellungen. Ähnlich einer Speisekarte lassen sich die einzelnen Befehle auswählen und anklicken. Ein kleines Dreieck am rechten Rand eines Menübefehls weist auf ein Untermenü hin.



Kontextmenüs

Ein Kontextmenü ist ein objektbezogenes Menü, das durch Anklicken der **rechten** Maustaste geöffnet wird.



Schaltflächen / Symbolschaltflächen

Schaltflächen können angeklickt werden und lösen Aktionen oder Befehle aus.



Wichtige Symbolschaltflächen sind:



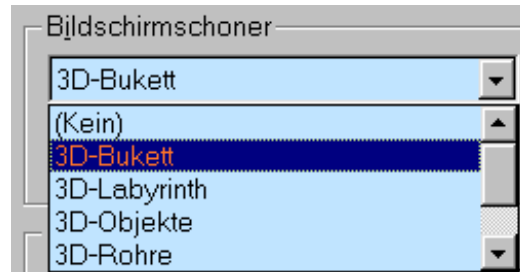
Bildlaufleisten

Die Bildlaufleiste enthält zwei Pfeilsymbole und einen Schieber. Damit kann der angezeigte Bereich vertikal oder horizontal verschoben werden. Der Schieber zeigt die relative Position des aktuellen Ausschnitts an. Wird er gezogen, können größere Strecken zurückgelegt werden.



Einzeilige Listenfelder

Ein einzeiliges Listenfeld wird durch Anklicken des Pfeilsymbols geöffnet und stellt eine Auswahlliste zur Verfügung. Die angeklickte Auswahloption wird übernommen.



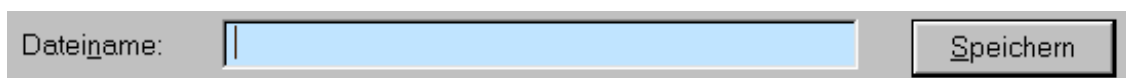
Listenfelder

Ein Listenfeld besteht aus einer Liste mit verschiedenen Einträgen, die durch Anklicken markiert werden können.



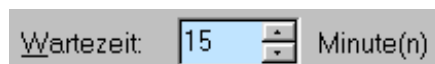
Eingabefelder

In ein Eingabefeld wird über die Tastatur ein Text eingegeben. Dazu muß zunächst mit der Maus in das Eingabefeld geklickt werden (Cursor setzen).



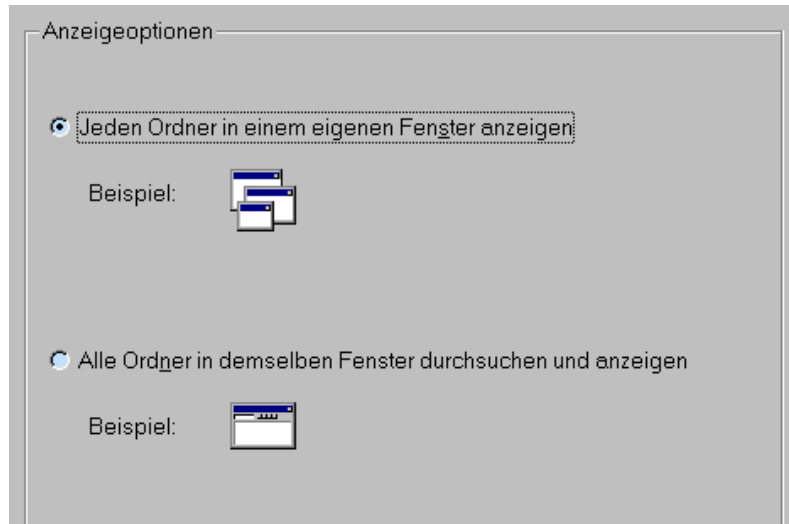
Drehfelder (Eingabefelder mit Einstellmöglichkeit)

Durch Anklicken der Pfeilsymbole können bestimmte Werte eingestellt werden.



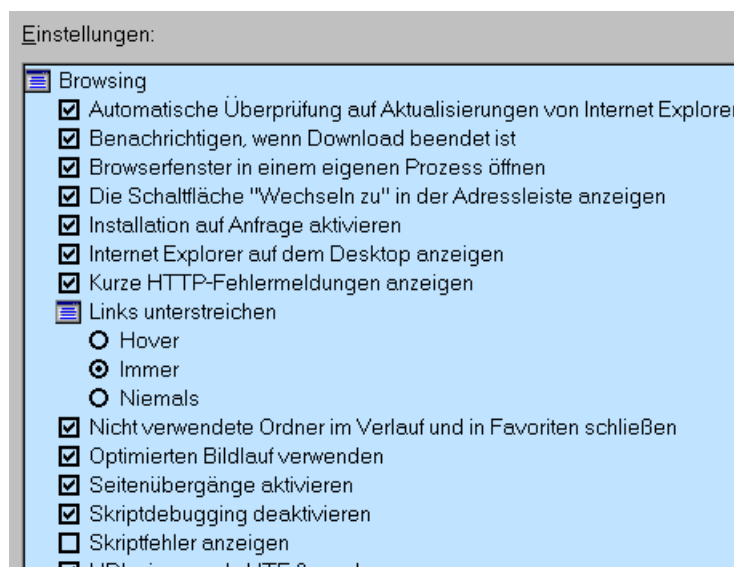
Optionsfelder

Optionsfelder ermöglichen die alternative Auswahl von Optionen (Möglichkeiten). Eine Option wird durch Anklicken des Kreises aktiviert. Ein gefüllter Kreis zeigt die aktuelle Option an.



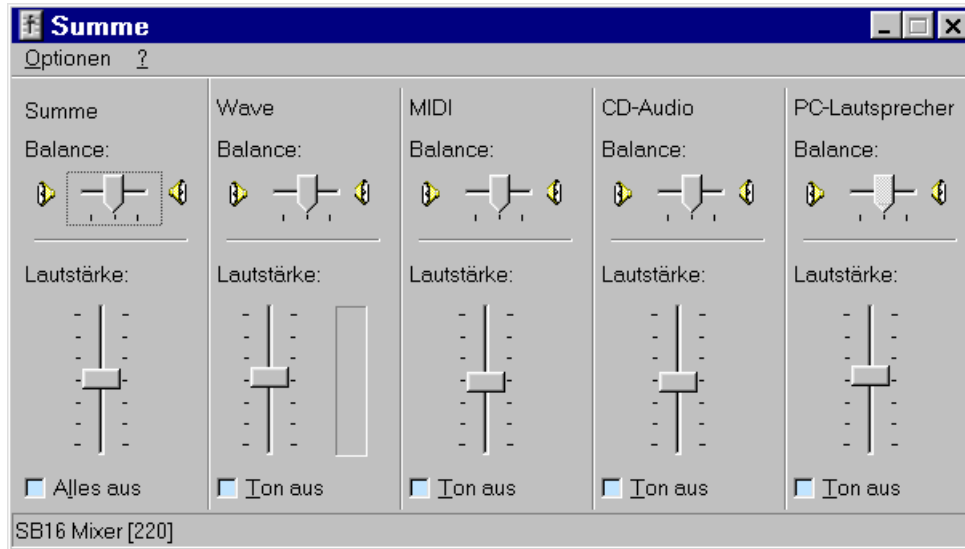
Kontrollkästchen (Kontrollfelder)

Mit Kontrollkästchen werden Einstellungen vorgenommen. Die Einstellung wird durch Anklicken des Kästchens ein- bzw. wieder ausgeschaltet. Eingeschaltete Felder sind durch Häkchen gekennzeichnet.



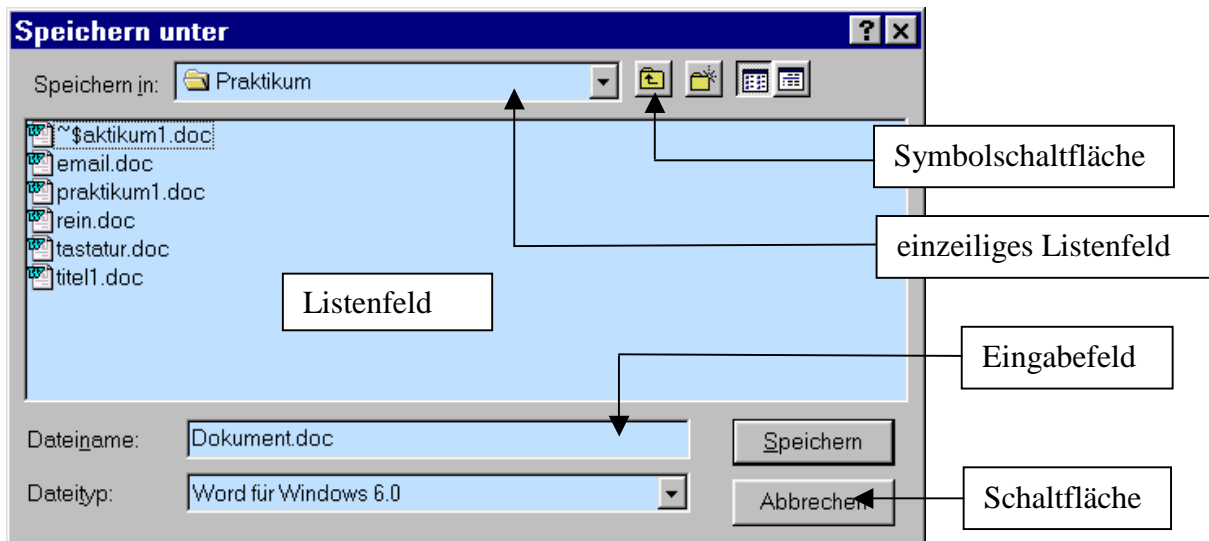
Schieberegler

Schieberegler werden durch Festhalten der linken Maustaste und anschließendes Verschieben der Maus eingestellt.



Dialogfelder (Dialogfenster)

Unter WINDOWS werden oft Dialogfelder benutzt. Ein Dialogfeld besteht aus einer Reihe von Elementen wie sie oben beschrieben sind.



Register

Über ein Register können mehrere Dialogfelder angesprochen werden. Die Auswahl geschieht über ein Anklicken der **Registerkarte** (des Reiters).

